



Construire un monde où chacun a sa place



Rapport Annuel 2024

Sommaire

4-5 En Focus

Histoire courte et film sur le parcours professionnel de Michael en Égypte

6 Introduction à la première partie

Construire des communautés dynamiques

7 Notre charte, notre boussole

Valeurs et pratiques en formation

Le Groupe Great Voices

Leadership inclusif

8 TwidSA

Un projet multi-pays de sensibilisation et de formation au plaidoyer

Réponse d'urgence

Prévention des risques humanitaires et réponse en Haïti et au-delà

9 Leadership inclusif

Un conseil d'administration inclusif au Honduras

Former des leaders en Amérique latine

Quand mission et expertise se rejoignent

11 Communautés émergentes de L'Arche

Expansion des programmes en Égypte

12 Introduction à la deuxième partie

Construire une société plus inclusive

13 Inclu'R Afrique

Lutter contre la stigmatisation à travers la sensibilisation et le travail avec les familles au Kenya, en Égypte, en Côte d'Ivoire et Zimbabwe

14-15 Carte internationale de L'Arche

Présence de L'Arche dans le monde

16-17 Soutien aux familles

L'histoire de Moka, Marwin et Tricha en Côte d'Ivoire

18-19 Un emploi porteur de sens et de cœur

Rencontre avec Richard, en République Dominicaine

20 Entreprise sociale et emploi

Agriculture en Inde et au Honduras

21 Mobiliser la société par les arts

Histoire et court-métrage du groupe Il Chicco Sband, d'Italie

22 Sensibiliser à l'échelle mondiale

L'Arche aux Nations Unies

23 Une voix influente en Pologne

Sensibiliser le grand public

25 Le bénévolat à L'Arche

Témoignages d'Ouganda, du Mexique et des Philippines

26 En avant ensemble

De la communauté vers un monde meilleur

27 Bilan financier

Notre budget à l'œuvre

Nous œuvrons pour un monde où chaque personne se sente soutenue et reliée aux autres, un monde où chacun ait sa place.

Message du leadership

Depuis plus de 60 ans, L'Arche se développe dans des contextes géographiques, culturels et économiques divers. Nous formons aujourd'hui une fédération internationale présente dans 37 pays et sur 5 continents.

L'Arche rassemble des personnes avec et sans handicap et veut célébrer chaque individu. Nous travaillons pour l'épanouissement des talents de chacun, et construisons des relations mutuelles dans la durée. La vie communautaire à L'Arche permet d'apprendre ensemble, elle transforme, elle nous conduit vers une joie et une espérance.

À partir de ce socle communautaire, L'Arche élargit son action, en accueillant visiteurs et amis, en participant à la vie locale et en ayant un impact dans la société, de multiples façons.

En 2024, avec nos amis et partenaires nous avons mené des actions pour la santé, l'accompagnement des enfants en situation de handicap et de leurs familles, l'éducation et la sensibilisation, l'entrepreneuriat social et l'emploi.

L'Arche a particulièrement apporté soutien et ressources à des communautés dans des lieux traversés par la violence, en Ukraine, Palestine, Haïti...

Dans un monde trop souvent marqué par la solitude et la division, L'Arche s'efforce d'apporter une présence simple et bienveillante, ainsi qu'un message de paix et d'unité. Nous œuvrons pour un monde où chaque personne se sente soutenue et reliée, où chacun ait sa place.

Nous commençons ce rapport annuel en partageant avec vous l'histoire de Michael, de L'Arche en Égypte. L'histoire de Michael est une parmi les nombreuses histoires à travers notre fédération. Chaque histoire est unique. Ensemble, elles sont le visage de L'Arche dans le monde.

Nous vous remercions chaleureusement, chers amis, de porter avec nous cette vision et d'agir à nos côtés.

Continuons à agir ensemble pour un monde plus fraternel.

Stanislas Dubourg
Directeur Exécutif

Avec les membres de l'Équipe de Direction de L'Arche Internationale

paver la voie du succès



Il y a quelques années, Michael Magdy a trouvé sa place au café et à la maison d'hôtes de L'Arche à Alexandrie, en Égypte. « Je préparais les boissons, je les servais. Je faisais aussi la comptabilité. »

« Lorsqu'il est arrivé, il était très timide », se souvient Aida Saleh, membre de l'équipe du café. « Même pour dire bonjour, on sentait qu'il manquait de confiance. »

Mais il n'a pas fallu longtemps pour que ce nouvel emploi, dans une communauté bienveillante, ait un effet positif. Christine Shawkey, accompagnatrice professionnelle, raconte : « Avec le temps, Michael s'est mis à parler davantage avec nous tous. Il a même commencé à faire des blagues. Il n'avait plus peur de faire des erreurs. » Ses collègues dressent le portrait d'un coéquipier apprécié, dont les compétences et l'engagement font de lui un véritable atout dans le secteur de l'hospitalité : « Il aime toujours aider », témoigne Youssef Aseel, un client fidèle de la maison d'hôtes.

« Les jours où Michael n'est pas là, on ressent un vide : où est Michael ? On sent qu'il manque quelqu'un ! » Il est clair que Michael a trouvé bien plus qu'un emploi : un lieu où il se sent à sa place. « Je travaille avec des personnes formidables – le travail à L'Arche est épanouissant. »

David Fawzi, coordinateur de la maison d'hôtes, a cependant entrevu une possibilité d'épanouissement encore plus grande pour Michael : « Nous voulons que les personnes en situation de handicap puissent vivre aussi indépendamment que possible, comme tout le monde. » Peu de temps après, un lien s'est créé avec Xlab, une agence de publicité basée à Alexandrie.

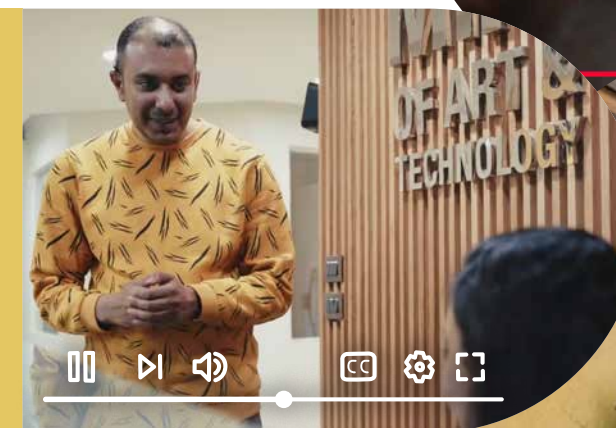
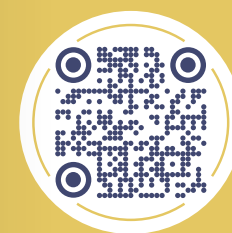
Les prochaines étapes

Xlab cherchait justement un nouveau membre pour son équipe d'accueil. « En apprenant à connaître Michael, nous avons découvert une personne très chaleureuse, un employé assidu qui honore toujours ses engagements », se souvient Samer Battah. « Sur le plan professionnel, il a une influence positive sur le lieu de travail, toujours prêt à aider les autres. »

L'histoire de Michael est celle du courage et de la détermination personnelle. Elle montre comment des partenariats, un accompagnement professionnel et des programmes de long terme peuvent créer de nouvelles opportunités. Elle démontre aussi que des expériences positives et des relations de confiance peuvent être des moteurs de changement social.

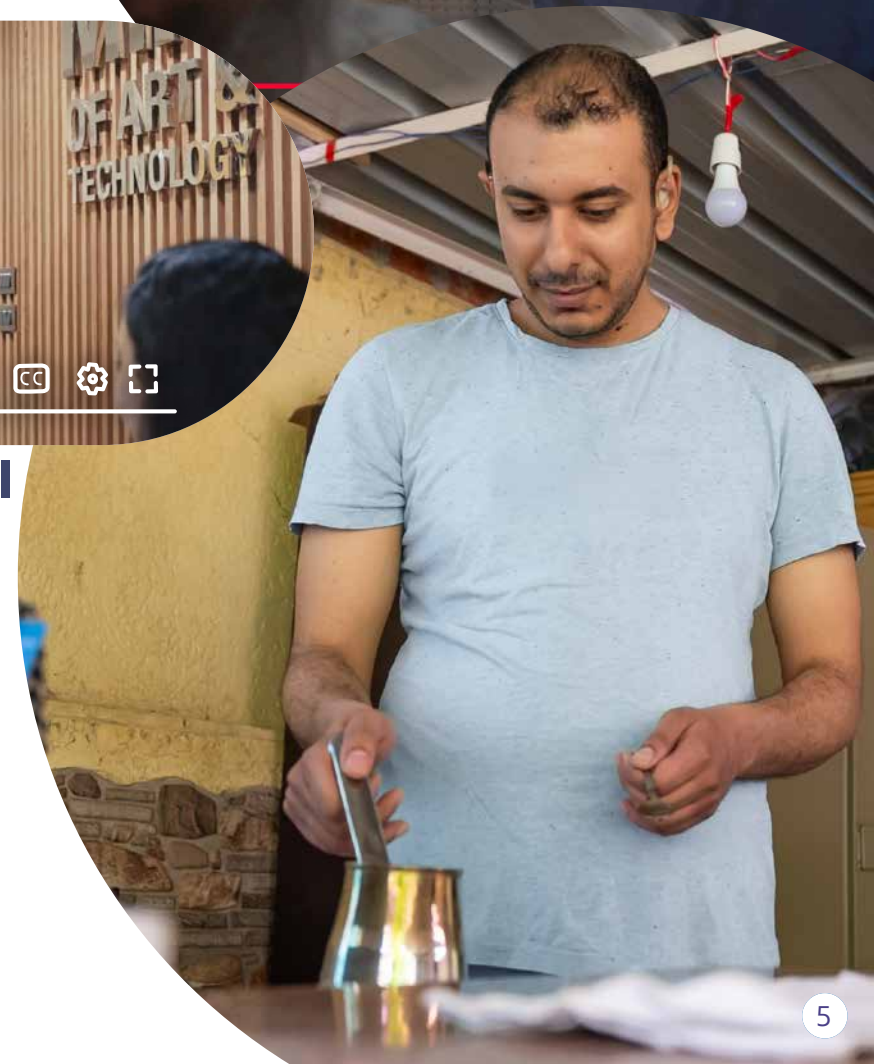
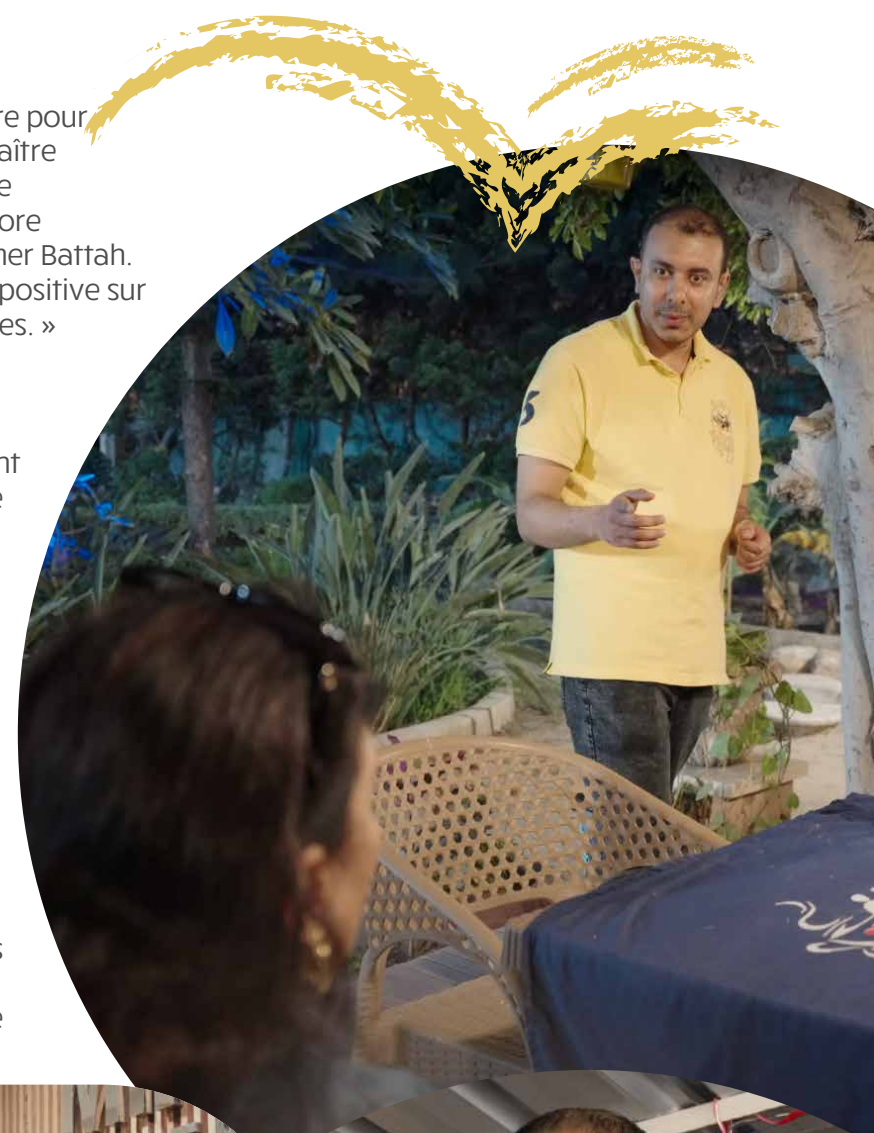
Son parcours est fait d'apprentissage mutuel, de prise de conscience et de compréhension qui s'approfondit. Il incarne concrètement l'égalité des chances dans la vie quotidienne. L'expérience de Michael raconte non seulement l'histoire d'une porte qui s'ouvre pour lui, mais aussi pour d'autres. En changeant notre manière de voir, de former et d'accompagner les personnes, chaque partenariat a le pouvoir non seulement de transformer des vies, mais aussi de changer le monde.

Découvrez l'histoire de Michael



bit.ly/meet_michael

Sur le plan professionnel, il a une influence positive sur le lieu de travail.



PREMIÈRE PARTIE

Construire des communautés fortes et dynamiques, fondées sur l'accueil, le soutien et la célébration

À L'Arche, le cœur de notre impact commence par des communautés fortes et inclusives.

Dans la **première section - Des communautés dynamiques**, nous mettons en lumière les façons dont nos valeurs et nos pratiques prennent vie au sein de la communauté.

Dans la **deuxième section - Une société inclusive**, nous présentons des exemples d'initiatives qui élargissent notre impact dans la société. Programmes pour les jeunes et les familles, emploi, engagement public et bénévolat – autant d'actions qui soutiennent un progrès social durable.

Ensemble, ces deux dimensions incarnent la mission de L'Arche : des communautés dynamiques et solidaires, et des initiatives sociales pour un monde plus inclusif.

Nous sommes heureux de vous en dire plus sur notre impact en 2024 dans les pages qui suivent !

Des membres de L'Arche Mymensingh, Bangladesh, lors d'une journée sportive annuelle.

Notre charte, notre boussole

En avril, vingt-cinq participants issus de dix communautés réparties dans huit pays (Syrie, Honduras, Nouvelle-Zélande, Égypte, Espagne, Allemagne, France, Royaume-Uni) se sont rendus à Drongen, en Belgique, pour une session de formation animée par l'équipe internationale de formation.



Vivre nos valeurs

Ces leaders, avec et sans handicap, ont travaillé ensemble pendant une semaine lors de sessions axées sur la nouvelle Charte.

Cette session d'apprentissage fondée sur l'expérience a été conçue autour d'un programme et d'un emploi du temps illustrant pleinement les valeurs fondamentales et les pratiques de L'Arche.

Les communautés de L'Arche incarnent la Charte comme une expression vivante de nos valeurs communes – approfondissant le soin porté les uns aux autres, agissant avec responsabilité envers la société et la Terre, et intégrant la spiritualité dans la vie quotidienne.

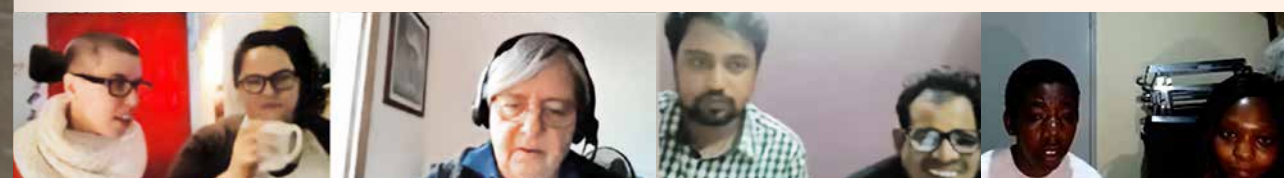
Le Groupe Great Voices

Lancé en 2024, Great Voices est un groupe inclusif et international composé de membres avec et sans handicap, qui travaille directement avec l'Équipe de direction internationale.

Le groupe se réunit tous les deux mois avec des membres de l'Équipe de direction internationale pour examiner, discuter et offrir des perspectives éclairées sur des sujets importants pour la Fédération. Actuellement, le groupe compte des membres venant d'Inde, du Zimbabwe, de Pologne, d'Allemagne, du Canada, des États-Unis, du Royaume-Uni et de France.

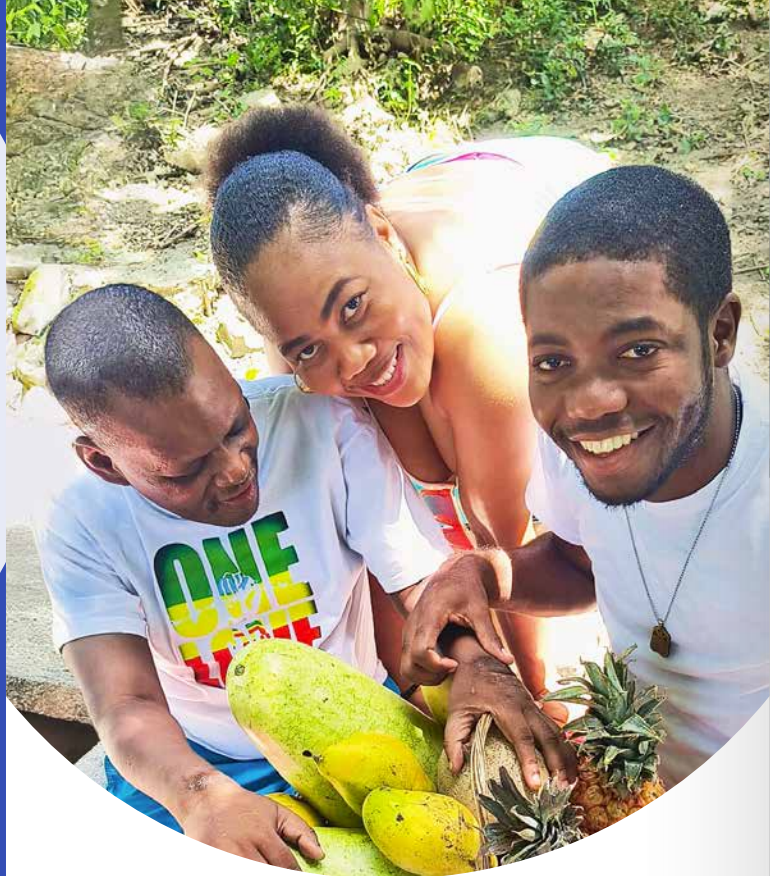
Voix, contribution, et inclusion

Les personnes en situation de handicap intellectuel sont pleinement incluses et leurs voix façonnent la vie communautaire ainsi que la Fédération : elles sont reconnues comme des contributrices et des leaders.



Grandir ensemble et partager la sagesse

Les communautés sont des espaces d'apprentissage mutuel et de transformation où des personnes de toutes capacités et origines grandissent grâce à l'expérience vécue, à la réflexion spirituelle, et à l'échange de sagesse entre cultures et générations.



Réponse d'urgence

L'Arche continue d'organiser une aide humanitaire d'urgence pour nos communautés en besoin, notamment en Haïti, en Ukraine et en Palestine.

Par exemple, en Haïti, la situation reste très tendue et les défis sont importants. Savoir qu'ils ne sont pas seuls est un immense soutien pour les amis de L'Arche. Un soutien financier continu permet à L'Arche de répondre aux besoins de base de nos membres en situation de handicap en cette période de crise, notamment en matière d'alimentation, de logement, de qualité des soins et de vie communautaire.

Soins et soutien pour tous

Les personnes au sein de L'Arche bénéficient d'un accompagnement de qualité, centré sur la personne, qui garantit leur dignité, leur santé et leur sécurité, tandis que les communautés œuvrent pour protéger les droits, élargir les opportunités, et prendre soin de notre société ainsi que de l'environnement.



TwidSA Autoreprésentation

Financé par le programme de l'UE Erasmus + « Together With and Without Disability in Self-Advocacy » (Ensemble, avec ou sans handicap, pour l'autoreprésentation) est un projet novateur visant à autonomiser les jeunes leaders avec ou sans déficience intellectuelle.

En 2024, un total de 24 jeunes participants issus de quatre pays ont participé à trois formations en ligne et à une formation en présentiel organisée en Croatie. Ces formations ont servi de phase préparatoire pour que les jeunes participants puissent ensuite organiser et animer à leur tour des programmes d'échange entre jeunes des différents pays en 2025 et 2026.

Ils prévoient seize événements en ligne, touchant environ 1 600 jeunes de Croatie, d'Égypte, de France et de Palestine.

Un échange entre jeunes très intéressant et bien conçu ! Je pense qu'il est extrêmement important et louable de donner de la place et de l'attention à la santé mentale des jeunes. Un immense respect aux responsables du projet ! — **Tin, 23, Croatie**

Leadership inclusif au Honduras

À Choluteca, au Honduras, un conseil d'administration composé de membres élus, y compris des personnes en situation de handicap, a été mis en place cette année.

Ce conseil a été créé afin de faciliter et de soutenir de manière intentionnelle la participation active de ces membres dans la planification des activités et la prise de décisions collectives pour la communauté.

Ce conseil inclusif appuie la prise de décision en matière de planification communautaire et d'activités.

Le développement de conseils et de comités inclusifs au sein de L'Arche repose sur les principes du leadership inclusif et de la prise de décision partagée, en promouvant l'autonomie, l'équité sociale et l'accès à de nouvelles opportunités.

Programme de formation pour les responsables communautaires et président.es de conseil d'administration en Amérique latine

« [Grâce aux sessions de formation en ligne régulières], nos responsables ont renforcé leur capacité à gérer et à diriger des équipes, ce qui a permis d'améliorer l'efficacité et la qualité de nos projets et activités.

La communauté a connu une croissance significative, tant sur le plan professionnel que personnel, ce qui se reflète dans la qualité accrue et la professionnalisation des services et des pratiques que nous offrons à nos membres. » **Barbara Baffetti, Responsable de communauté, L'Arche Argentine.**



Fredy Hernan Lainez, membre du Conseil d'administration inclusif de L'Arche Choluteca, communique à l'aide d'images.

Des communautés locales fortes, ancrées dans le leadership et le soin

Les communautés locales s'épanouissent grâce à un leadership solide, aligné sur la mission, et à des relations engagées, offrant des modèles durables de vie inclusive qui inspirent et nourrissent l'ensemble de la Fédération.



Déployer la mission avec intention et durabilité

L'Arche développe sa mission aux niveaux local, régional et international en accompagnant l'émergence de nouvelles communautés, en renforçant celles qui existent déjà, et en élaborant des modèles diversifiés d'appartenance, adaptés aux réalités locales et porteurs de notre identité globale.

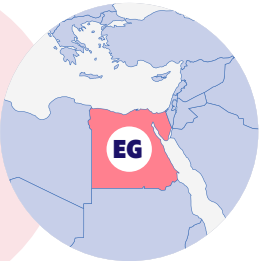
L'Arche Bangladesh

“ Nous rêvons grand et voyons des possibilités infinies de toucher davantage de vies, en apportant espoir, joie et vie à tous ceux qui nous entourent. ”

Responsable de communauté
L'Arche Alexandrie, Mog Al Hob

Communautés émergentes de L'Arche

Il existe actuellement plus de 20 communautés émergentes de L'Arche dans le monde. Trois d'entre elles sont en Égypte et ont reçu un accompagnement direct de L'Arche Internationale pour développer leur mission cette année :



LE CAIRE



L'Arche Guesr Al Farah

Leur troupe de théâtre inclusive se produit localement pour sensibiliser le public et encourager l'engagement !

ALEXANDRIE

L'Arche Mog Al Hob

Leur programme d'emploi dans le café et la maison d'hôtes s'est renforcé avec l'achat du bâtiment et le début d'importants travaux de rénovation.



ASSIOUT

L'Arche Yanabee El Hayat

Leur projet de sublimation (impression sur textile) est une toute nouvelle initiative prometteuse, qui crée des opportunités pour tous !



Construire une société plus inclusive

À partir d'un ancrage dans des communautés fortes et dynamiques, L'Arche agit aux niveaux local et régional à travers des initiatives sociales qui contribuent au développement durable.

Les actions menées par L'Arche démontrent qu'ensemble, nous pouvons remplacer l'isolement et la détresse par une véritable inclusion et un sentiment d'appartenance.



Mexico City



Soutien aux jeunes et aux familles

Les jeunes et les familles s'impliquent activement aux côtés des communautés de L'Arche, contribuant à changer les perceptions, renforcer les réseaux et améliorer le soutien pour toutes les générations.

Soutien aux familles en Afrique

2024 a marqué la première année complète du projet Inclu'R Afrique, un programme de trois ans rendu possible grâce à un financement pluriannuel de l'Agence Française de Développement (AFD), avec le soutien d'autres partenaires. Ce projet vise à renforcer les actions de sensibilisation et de soutien aux familles menées par L'Arche au Kenya, en Côte d'Ivoire, au Zimbabwe et en Égypte.

Les membres du projet effectuent des visites à domicile, apportant un soutien essentiel, ainsi que des outils et ressources pédagogiques pour sensibiliser, informer et favoriser l'acceptation, là où cela est le plus nécessaire. Ce projet contribue à briser la stigmatisation sociale et ses conséquences parfois dramatiques. Il est largement salué par les familles bénéficiaires et les participants.

Le programme vise également à sensibiliser le grand public, les professionnels de santé et du secteur social, ainsi que d'autres acteurs clés, afin de lutter contre la stigmatisation, la discrimination et la violence persistantes dans ces pays.

Il prévoit la formation et l'accompagnement des prestataires de soins sur les questions de handicap, les systèmes d'orientation, les interventions appropriées et le suivi des personnes concernées. Les équipes sur le terrain apportent aussi une aide concrète : exercices de physiothérapie, alimentation, matériel médical, etc.

France 



Suite pages 16-17

Première année :

- **260 familles** ont bénéficié de visites à domicile et/ou d'un accompagnement spécifique
- **160 jeunes ou adultes** en situation de handicap ont reçu un service de santé
- **630 aidants familiaux, enseignants et professionnels de santé** ont suivi des sessions de sensibilisation et de formation pour lutter contre la stigmatisation, la discrimination et la violence
- **560 personnes** ont participé à des événements publics pour la promotion des droits des personnes en situation de handicap



France



Zimbabwe



L'ARCHE dans le monde

CA CANADA

Abitibi-Témiscamingue
Antigonish
Arnprior
Avalon*
Calgary
Cape Breton
Comox Valley
Daybreak
Capitale-Nationale
Chaudière-Appalaches
Edmonton
Fredericton*
Greater Vancouver
Halifax
Hamilton
Homefires
Lanaudière
Lethbridge
London
Mauricie
Montréal
Ottawa
Outaouais
Saint John
Saskatoon
Stratford
Sudbury
Toronto
Winnipeg

Canada



Irlande



NI IRLANDE DU NORD

Belfast
Cork
Dublin
Kilkenny

IE IRLANDE

GB GRANDE BRETAGNE

Bognor Regis
Brecon
Edinburgh
Highland
Ipswich
Kent
Liverpool
London
Manchester
Nottingham*
Preston

ES ESPAGNE

Madrid*
El Rusc
Els Avers

FR FRANCE

Agenais
Aigrefoin
Aix-en-Provence
Angers*
Anjou
Beauvais
La Belle Porte
Brest
Le Caillou Blanc
Clermont-Ferrand
Cognac
Cuise
Dijon
Ecorchebeuf
Grasse
Grenoble
Haute-savoie
Le Havre
L'Horizon
Le Levain
Lille Métropole
Lyon
Marseille
Martinique*
La Merci
Le Moulin de L'Auro
Nancy
L'Olivier
Orléans*
Paris
Pays Comtois
Pays Toulousain
Pierrefonds
Reims
La Ruisselée
Les Sapins
Le Sénévé
Strasbourg
Le Sycomore
Les Trois Fontaines
Trosly
La Vallée

BE BELGIQUE
Moerkerke-Brugge
Antwerpen
Gent
Aywaille
Bruxelles
Bierges
Namur

Lituanie



NL PAYS-BAS

Gouda
Haarlem

CH SUISSE

Im Nauen
Fribourg
La Corolle

DE ALLEMAGNE

Landsberg
Ravensburg
Tecklenburg

IT ITALIE

Arcobaleno
Il Chicco

SI SLOVÉNIE

Skupnost Barka

CZ RÉPUBLIQUE TCHÈQUE

Benediktus
Villa Vallila

HR CROATIE

Zagreb

PL POLOGNE

Bydgoszcz*
Gdynia
Opole*
Poznan
Sledziejowice
Warszawa
Wroclaw

Poland



IN INDE

Asansol
Bangalore
Chennai
Kolkata
Nandibazar

BD BANGLADESH

Mymensingh

PH PHILIPPINES

Punla

JP JAPON

Kana-no-ie

AU AUSTRALIE

Hobart (Beni-Abbes)*
Adelaide*
Bendigo
Brisbane
Melbourne
New South Wales
Perth*

NZ NOUVELLE ZÉLANDE

Kapiti
Mount Tabor

Ukraine



Philippines



Japon



Nouvelle Zélande



Inde



EG ÉGYPTÉ

AL Fulk
Guesr AL Farah*
Mog AL Hob*
Yanabea AL Haya*

PS PALESTINE

Ma'an Lil-Hayat

SY SYRIE

AL Safina

CI CÔTE D'IVOIRE

Bouaké

BF BURKINA FASO

Nongr-Maassem

UG OUGANDA

Kampala

KE KENYA

Nyahururu

ZW ZIMBABWE

Harare

Italie



Lituanie



Brésil



Égypte



Honduras



Haïti



MX MEXIQUE
Ville de Mexico
Querétaro

HT HAÏTI

Carrefour
Chantal

DO RÉPUBLIQUE DOMINICAINE

Saint Domingue

HN HONDURAS

Choluteca
Tegucigalpa

BR BRÉSIL

São Paulo
Sorocaba

AR ARGENTINE

Buenos Aires

us ÉTATS-UNIS

Atlanta
Boston North
Buffalo*
Chicago
Cleveland
Clinton
Erie
Frederick
Greater Washington DC
Heartland
Jacksonville
Long Island
Michiana*
North Carolina
Northern Colorado*
Portland
Seattle
Southern Vermont*
Spokane
St Louis
Syracuse
Tahoma Hope
Twin Cities*
Wavecrest

* Indique le statut de projet de la Fédération Internationale

Soutien
aux familles

L'histoire de Mokan, Marwin et Tricha Côte d'Ivoire

Dans le quartier de Tollakouadiokro, à Bouaké, Mokan, une mère courageuse que ses proches surnomment « petite maman » en baoulé, se bat chaque jour pour offrir une vie meilleure à ses enfants, Marwin et Tricha.

Marwin et Tricha sont des jumeaux de sept ans atteints d'autisme. Ils vivent avec leur mère et leurs grands-parents maternels.

Le parcours de Mokan est marqué par une résilience hors du commun. Rescapée d'une attaque à la machette qui lui a laissé des cicatrices physiques et émotionnelles, elle incarne une force silencieuse. « Ce jour-là, j'ai cru que ma vie était finie », confie-t-elle. « Mais mes enfants m'ont donné une raison de me battre, une raison d'avancer. »

Un tournant décisif

C'est grâce au projet Inclu'R Afrique (page 13), mis en œuvre par L'Arche Bouaké, que cette histoire prend un tournant transformateur. Ce projet vise à promouvoir l'inclusion et la résilience des personnes vivant avec un handicap intellectuel. Il comporte un programme de visites à domicile pour soutenir les familles ayant des enfants en situation de handicap intellectuel. Pour Mokan et sa famille, ces visites à domicile ont marqué un véritable point de bascule.

Marwin, fasciné par les tablettes, a commencé à utiliser des images pour exprimer ses pensées, brisant ainsi une barrière de communication qui semblait insurmontable. « Quand j'ai vu Marwin utiliser la tablette pour me montrer ce qu'il voulait dire, j'ai pleuré », confie Mokan, émue. « Pour la première fois, j'ai senti que je pouvais vraiment comprendre mon fils. »

Des professionnels engagés, dont une éducatrice et une travailleuse sociale, accompagnent la famille pour construire des programmes adaptés et proposer des activités répondant aux besoins spécifiques de chaque enfant. Tricha trouve paix et confiance à travers le coloriage et des jeux interactifs qui l'aident à développer ses compétences sociales.

L'Arche Bouaké, en Côte d'Ivoire



Un parcours de transformation et d'espoir

Au fil des mois, des progrès remarquables ont émergé. L'équipe ne se contente pas de soutenir les enfants, il outille aussi Mokan, en lui proposant des techniques pour gérer son stress et mieux comprendre ses enfants. Petit à petit, les liens familiaux se renforcent. Les grands-parents, riches de leur expérience, partagent leur savoir, créant une dynamique familiale positive.

Avec le soutien continu du projet, Marwin et Tricha s'aventurent désormais au-delà des murs de leur maison. Ils participent aux activités communautaires, découvrent de nouvelles amitiés et gagnent en confiance. Ce processus d'intégration constitue une étape cruciale vers leur inclusion sociale.

« Voir mes enfants sourire et jouer avec les autres enfants est un miracle pour moi », explique fièrement Mokan. « Je réalise que nous ne sommes pas seuls et que tout est possible avec un peu d'aide. »



« Quand j'ai vu Marwin utiliser la tablette pour me montrer ce qu'il voulait dire, j'ai pleuré. »

Mokan - mère de Marwin et Tricha

Une source d'inspiration

Mokan, au cœur de ce parcours, incarne l'espoir et la résilience. Chaque étape franchie par ses enfants est une victoire pour elle, la preuve que les défis, aussi immenses soient-ils, peuvent être surmontés grâce à l'amour, au soutien et à la solidarité communautaire.

« Je suis reconnaissante envers le projet Inclu'R Afrique. Ce n'est pas seulement un projet pour nous, c'est une nouvelle opportunité, une nouvelle vie » conclut-elle avec émotion.

Cette histoire ne concerne pas seulement une famille ; elle reflète l'impact concret d'un projet inclusif qui transforme des vies.

Les enfants de Mokan et leur famille font partie des centaines de vies impactées par le travail de L'Arche dans la région.



L'accompagnement des familles et des jeunes apporte des outils et des ressources relationnelles essentiels à la santé et au bien-être. Face au rejet et à la stigmatisation, il ambitionne de construire des liens et de changer le regard.

Un emploi porteur de **sens** et de **cœur**

République Dominicaine



Entreprise sociale et emploi

Les initiatives innovantes en matière d'emploi et d'entreprise menées par L'Arche créent des emplois valorisants, favorisent la dignité et renforcent la résilience des communautés, tout en brisant les barrières et en changeant les mentalités.

Richard Ricardo Felix (à gauche) a décroché l'emploi de ses rêves dans un magasin de personnalisation appelé « Galen Impresiones » à Saint-Domingue, en République Dominicaine.

Dans l'ensemble, cette expérience a été profondément enrichissante tant pour Richard que pour l'équipe avec laquelle il travaille. Richard a développé ses compétences sociales, renforcé sa confiance en lui et assumé ses responsabilités professionnelles avec sérieux. Son intégration s'est faite dans un climat chaleureux, respectueux et productif.



Le magasin a offert un environnement sûr, respectueux et stimulant, permettant à ses compétences de se développer. **Grâce à la participation active de Richard, le cadre de travail est devenu plus empathique, solidaire et humain.**

Cette expérience démontre une fois de plus que l'inclusion n'est pas seulement possible, mais qu'elle est nécessaire et enrichissante pour la société.



Après quelques mois de travail, nous avons demandé à Richard de revenir sur son expérience professionnelle chez Galen Impresiones.



Bonjour Richard, comment vas-tu?

Bien!



Comment tu te sens d'avoir décroché un emploi ? Es-tu content de travailler ici ?

Bien. Oui, j'aime travailler ici.

Comment as-tu trouvé ce travail ?

Ricardo [le responsable de la communauté] m'a aidé à trouver ce travail. Je lui ai demandé un emploi, je lui ai vraiment demandé.

Quand travailles-tu ici ?

Du lundi au vendredi, jusqu'à midi.

Parle-nous un peu du magasin :

On a des t-shirts pour adultes et enfants.

On a des tasses.

Quelles sont tes responsabilités ?

Je nettoie la vitre [de l'entrée].



On voit que tu connais tous les clients qui viennent dans ce magasin.

As-tu de nouveaux amis ?

Oui, Jonathan, Yhan Carlos, le patron, Emilio...

Est-ce qu'ils te payent ici ?

Oui, ils me payent.

Et qu'est-ce que tu fais de l'argent que tu gagnes ?

Je fais des économies.

On a entendu dire que tu as invité ta maison à partager une pizza.

Oui, j'ai tout payé.

Comment t'es-tu senti lorsque tu as pu payer la pizza ?

Heureux !



Entreprise sociale et emploi

... suite

Un jardin productif à Asansol, en Inde

En 2024, L'Arche Asansol a franchi des étapes importantes en installant une grande parcelle de jardin afin de cultiver des aliments pour la communauté et pour la vente sur le marché.

Mais les pluies torrentielles imprévisibles et les cyclones en dehors de la saison de la mousson endommageaient fréquemment les plantes et perturbaient la productivité du jardin.

Des investissements supplémentaires leur ont permis de prévoir l'achat de tentes amovibles pour protéger le jardin des conditions météorologiques extrêmes.

Cela devrait permettre d'accroître la productivité et d'améliorer la qualité des produits, ce qui bénéficiera à la fois à la production alimentaire autonome de la communauté et à son engagement public par le biais des ventes sur les marchés.



Développer l'agriculture à Tegucigalpa, Honduras

L'Arche Tegucigalpa a lancé un nouveau programme dans un village rural, situé à plusieurs heures de la ville.

Le lien avec ce village s'est fait grâce à un jeune homme qui avait migré du village vers la ville et trouvé du travail dans la petite entreprise appartenant au président du conseil d'administration de L'Arche Honduras.

En travaillant là-bas, il a découvert L'Arche et a pu observer notre façon de vivre ensemble. À son retour dans son village, il a vu les habitants sous un nouveau jour. Il a demandé à L'Arche de l'aider à soutenir les familles ayant un proche en situation de handicap. Des membres de L'Arche ont commencé à rencontrer ces familles dans le village. Ensemble, ils ont décidé de lancer une entreprise sociale d'élevage de poules pondeuses.

La partie la plus importante de ce projet est que le travail est réalisé en collaboration avec les jeunes adultes en situation de handicap de la communauté. Un père explique : « Ici, les personnes handicapées étaient mises à l'écart. Mais maintenant, petit à petit, elles sont incluses. S'il vous plaît, continuez à aider. »



Mobiliser la société par les arts

Découvrez Il Chicco SBand, le groupe d'improvisation inclusive de L'Arche à Rome, qui touche les jeunes dans les écoles ainsi que des publics de tous âges avec leur joie et leur talent.

Ouvrir de nouveaux horizons est ce que le SBand fait de mieux – autant pour ses membres que pour les nombreux enfants et enseignants des écoles de la ville qui les invitent à donner un concert. Parmi eux, une enseignante, Manuela Urso :

« Nous, enseignants, passons notre vie à sensibiliser les enfants à la valeur de l'altruisme, à l'aide aux autres, à la collaboration, à la coopération. Mais cela peut rester à un niveau très théorique, comme simple sujet de discussion. C'est pourquoi je voulais que les enfants apprennent en vivant une expérience concrète, en partant du réel. »

Manuela se souvient de l'impact que le SBand a eu sur ses élèves. Après l'expérience, la plupart ont écrit qu'au début ils ressentaient un peu de peur.



Les personnes en situation de handicap peuvent offrir au public une occasion de réfléchir, une opportunité de se poser des questions...

Responsable de communauté, L'Arche Il Chicco



Visionnez le Il Chicco SBand : bit.ly/chicco_sband

« Mais ensuite, c'était si spontané et naturel qu'ils ont vécu beaucoup d'émotions joyeuses. Ils ont fait de beaux dessins, et je me rappelle en particulier deux ou trois enfants qui ont écrit des choses très profondes. Cette expérience aura un impact durable. »

Sans surprise, la popularité grandissante du SBand leur a permis d'avoir un programme complet de concerts, non seulement dans les écoles, mais aussi devant un public plus large. Ils ont récemment joué dans leur plus grande salle à ce jour : la Journée mondiale du jazz au Parco della Musica Auditorium à Rome !

« Le SBand, c'est être surpris par la beauté de l'autre, par les capacités de l'autre. C'est laisser entrouverte la porte de la surprise, de la possibilité pour autrui, pour qu'il puisse évoluer et montrer comment il change tout en beauté. » Loredana, fondatrice du SBand.

Un portrait digne d'un président

Jorge Luis Trejo Velázquez (à droite), de L'Arche Querétaro, au Mexique, avait toujours rêvé de rencontrer un jour le président du Mexique.

Contre toute attente, le rêve de Jorge Luis est devenu réalité en juillet, lorsqu'il a remis en personne au président Obrador un magnifique portrait qu'il avait peint.



L'Arche aux Nations Unies

« Nous sommes engagés dans une démarche de partenariat, de promotion de la personne et nous travaillons ensemble pour plus de justice »

La Charte de L'Arche

L'Arche bénéficie d'un statut consultatif spécial auprès du Conseil économique et social (ECOSOC) des Nations Unies. Cela signifie que notre Fédération a à la fois le privilège et la responsabilité de s'exprimer sur des questions qui impactent la vie quotidienne de nos membres et d'aider à faire avancer le travail de la Convention relative aux droits des personnes handicapées (CDPH).

En 2024, une page d'histoire a été écrite lors de la 17e Conférence annuelle des États parties à la CDPH (COSP17). Pour la première fois, de manière remarquable, l'équipe de UN News a été rejointe par l'éditeur invité Nicholas Herd, un militant engagé pour les droits des personnes handicapées et membre de L'Arche Canada.

En collaboration avec une équipe conjointe de L'Arche et de UN News, ce qui a impliqué plusieurs semaines de préparation et un soutien en direct, Nicholas a animé la couverture de cette conférence mondiale. Ses interviews et analyses incluaient des réactions rapides aux événements et discours, et ont donné la parole aux délégués et représentants de la communauté internationale.

[CI-DESSOUS] May Banting (Canada) présente l'appel officiel de L'Arche Internationale pour réduire les risques et assurer une réponse inclusive en favorisant la pleine participation et le leadership des personnes handicapées à toutes les étapes du travail humanitaire. À ses côtés, le membre de L'Arche Ricardo Aranda (États-Unis).

Je crois en moi.
Je crois que je suis forte.
Et je crois que moi et mes amis
à travers le monde devons être
écoutés, valorisés et inclus.

May Banting | COSP17 | 2024

[À GAUCHE] Le membre de L'Arche Mantas Karpavičius (Lituanie) a participé en tant que membre de la délégation internationale de L'Arche aux Nations Unies en 2024.

CDPH

En tant que traité international sur les droits humains, la CDPH réaffirme que toutes les personnes handicapées doivent être titulaires de tous les droits et libertés humains, et qu'il ne doit pas exister de barrières dans la société limitant leur participation.



[CI-DESSUS] Nicholas Herd interviewe l'ambassadeur Paulauskas, représentant permanent de la République de Lituanie auprès de l'ONU.

COSP

La COSP est la plus grande rencontre collaborative organisée par des personnes handicapées et leurs alliés. Ce partenariat dirigé par l'ONU rassemble des représentants de la société civile et des gouvernements du monde entier.

Sensibilisation et engagement du public

Les personnes avec une déficience intellectuelle sont visibles et entendues dans la vie publique, elles contribuent à façonner de nouveaux récits à travers le storytelling, le plaidoyer et les médias inclusifs.



Une voix influente en Pologne

Anna Przybysławska est membre de L'Arche à Wrocław, en Pologne. Ici, Anna partage son histoire et parle de ce que sont la vie communautaire et la vie avec une déficience intellectuelle en Pologne. Elle évoque son rôle d'auto-défenseuse ainsi que l'importance de la solidarité sociale et de la construction de ponts :

En Pologne, les personnes handicapées sont souvent exclues de la société et on s'attend simplement à ce qu'elles restent à la maison, mais ce n'est pas le cas dans la communauté de L'Arche à Wrocław. Nous partageons tous la vie quotidienne ensemble.

Nous faisons tous des activités en dehors des maisons. Beaucoup de membres de ma communauté participent à un programme où ils apprennent des compétences pratiques et sociales, et d'autres vont dans un atelier communautaire où ils fabriquent de beaux objets artisanaux. Certains d'entre nous ont un emploi rémunéré, d'autres sont bénévoles. Avoir un emploi ou une activité significative en tant que personne en situation de handicap est important car cela aide à se sentir plus confiant et indépendant.



De nouveaux employeurs peuvent ne pas vouloir embaucher des personnes handicapées. Le problème est souvent que les personnes sans handicap ont peu de connaissances sur le handicap. Notre communauté travaille à changer cela.

Nous travaillons avec des enfants, des étudiants et des adultes pour les éduquer.

Arrêter les préjugés et changer la manière dont la société traite les personnes handicapées est une tâche importante. Je suis souvent invitée à des conférences, assemblées et réunions où j'agis comme représentante des personnes handicapées. Nous avons besoin de plus de personnes prêtes à construire des ponts. Je crois que nous avons tous besoin les uns des autres et beaucoup à apprendre les uns des autres.

Si nous travaillons tous ensemble, nous pouvons faire le bien et provoquer un changement.

Je crois qu'il est très important de créer des espaces où les personnes avec et sans handicap peuvent se rencontrer et apprendre à se connaître... beaucoup de stéréotypes naissent parce que nous ne nous connaissons pas bien.

Créer ces espaces de rencontre, où nous pouvons tisser ces relations, c'est une valeur essentielle.

Si nous travaillons tous ensemble, nous pouvons faire le bien et provoquer un changement.

Poland

PL

Le bénévolat à L'Arche

Le bénévolat offre des opportunités d'apprentissage et favorise des liens d'amitié et de communauté à travers le monde.



ALYSSA

avec L'Arche Ouganda

Alyssa garde en elle tant de souvenirs précieux de son expérience en Ouganda. Elle a su que les choses allaient être spéciales dès son arrivée à l'aéroport vers minuit, où un groupe de huit personnes l'attendait pour la raccompagner chez elle. Elle a été touchée par l'esprit communautaire de L'Arche Ouganda, où des inconnus deviennent rapidement des amis.

Il y a une beauté qui naît du fait de passer du temps avec les gens, comme en témoignent les nombreux assistants de longue durée à L'Arche Ouganda.



MORGANE

avec L'Arche Mexico City

Morgane ne s'attendait pas à ce que son expérience soit aussi enrichissante et profonde. Elle ne pensait pas repartir avec une seconde famille. Pourtant, c'est ce qui s'est passé.

La communauté m'a accueillie à bras ouverts...

« Il faut se donner sans compter les heures, il faut être à l'aise avec tous les niveaux de capacité, mais il ne faut rien craindre. Pour cela, il suffit d'être ouvert à l'amour et de le transmettre. »

En 2024, 26 bénévoles ont été soutenus par L'Arche Internationale pour partir, pour des durées variées, découvrir et vivre une expérience dans 12 communautés à travers la Fédération, de l'Inde, des Philippines, du Honduras, du Mexique, de l'Argentine, de la Côte d'Ivoire, et de l'Ouganda jusqu'à l'Égypte.



YASMINE

avec L'Arche Punla

Yasmine se souvient de nombreux détails de son expérience de vie locale, comme laver ses vêtements à la main, prendre des douches froides, le bruit constant du quartier, mais plus que tout, elle parle de...

La communauté est très accueillante... ils sont excellents en matière d'intégration!

Depuis son retour en France, Yasmine est devenue responsable d'une nouvelle résidence de vie autonome à Versailles, dans la communauté de L'Arche d'Aigrefoin, où elle a passé ses semaines de découverte avant de partir pour L'Arche Punla.

En avant ENSEMBLE

Nous aspirons à une société où chacun trouve sa place, où les relations humaines et l'accueil des différences construisent un monde meilleur.

À L'Arche, nous croyons que l'avenir se construit ensemble.

Le voyage commence par la communauté – là où la dignité humaine, le respect et la célébration de chaque personne s'épanouissent – là où l'apprentissage mutuel, les nouveaux chemins et la transformation prennent vie.

De la communauté naissent les opportunités – des initiatives d'inclusion qui nourrissent le développement social et le changement sociétal. Éducation et emploi, santé communautaire et bien-être, sensibilisation et plaidoyer – L'Arche investit dans les familles et les quartiers, les écoles et les lieux de travail, et au-delà.

En bâtissant des relations, des solutions innovantes et un engagement public large, nous œuvrons pour créer un monde où chacun a sa place.

Plus que jamais, à l'échelle mondiale, nous sommes appelés à agir. Pour aider les vies à s'épanouir, les communautés à se développer, et pour encourager l'innovation de manière durable et transformative pour les générations futures. Nous sommes reconnaissants de partager ce chemin avec vous – avançons ensemble.



Bilan financier

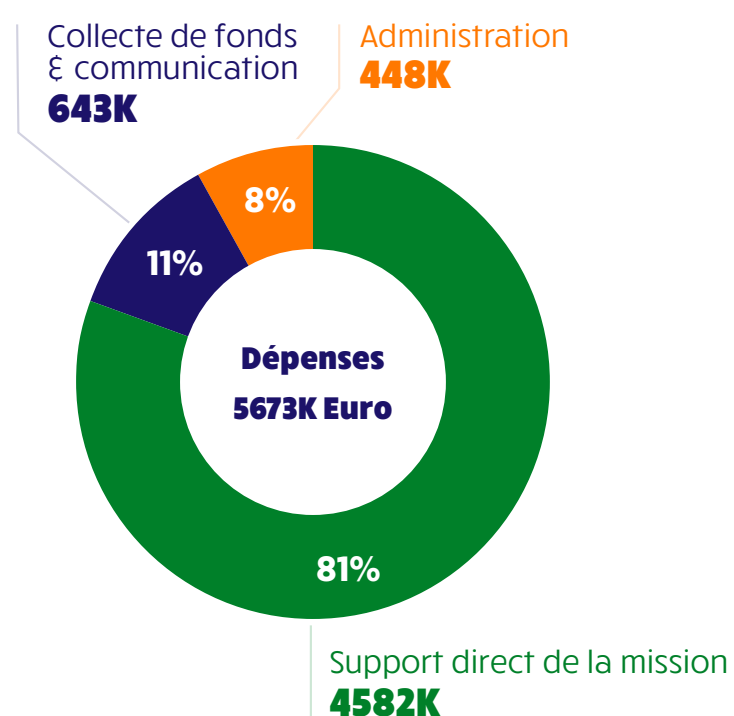
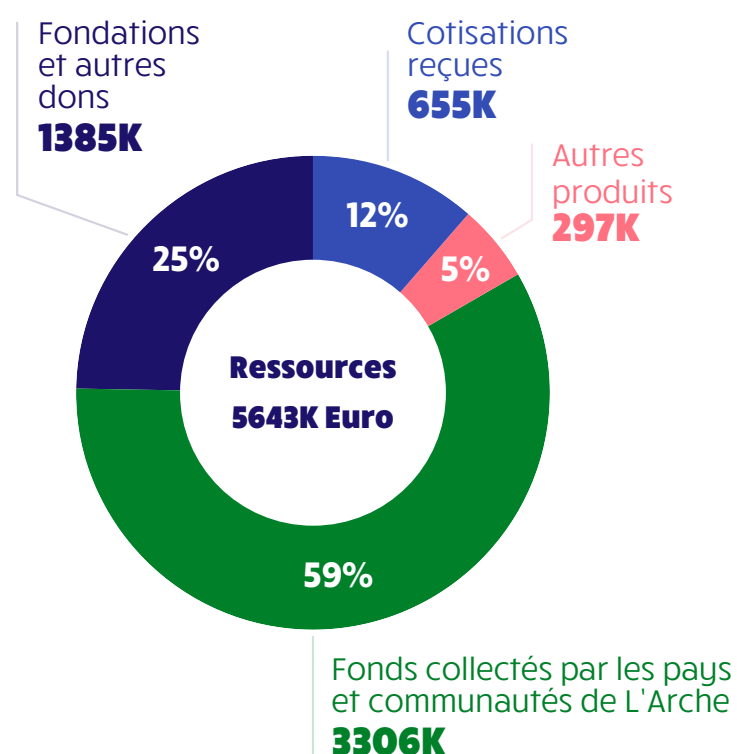
Alors que nous revenons sur la croissance de la mission de L'Arche à travers le monde en 2024, nous sommes profondément reconnaissants envers nos amis et partenaires pour leur engagement.

Votre soutien rend chaque histoire possible.

Dans un contexte d'incertitude économique mondiale et d'inflation élevée dans de nombreux pays, votre engagement à nos côtés est plus important que jamais.

Votre soutien financier permet à L'Arche d'agir en tant que communauté internationale, d'investir là où les besoins sont les plus grands, et de répondre rapidement en situation de risque accru ou d'urgence humanitaire.

Grâce à votre partenariat, des enfants, des adultes et des familles dans le monde entier continuent de bénéficier de la stabilité et de la force de la communauté, ainsi que d'opportunités et d'espoir pour l'avenir. Merci de votre soutien !



Nous aspirons à une société où chacun trouve sa place, où les relations humaines et l'accueil des différences **construisent un monde meilleur.**

“ Dans un monde marqué par des divisions croissantes, notre présence en tant que fédération internationale est plus que jamais essentielle, comme signe fort d'unité. ”

Tetsuya Muramoto

Président du conseil
d'administration
L'Arche Japon

Contact:

partnerships@larche.org

Adresse:

L'Arche Internationale
7-9 rue des frères Morane, 75015 Paris

www.larche.org