

INFORMATION SUR LE RAPPORT DE LA COMMISSION D'ETUDE

Sur Jean Vanier et le père Thomas

L'Arche a demandé à des spécialistes de faire une étude sur Jean Vanier et le père Thomas.



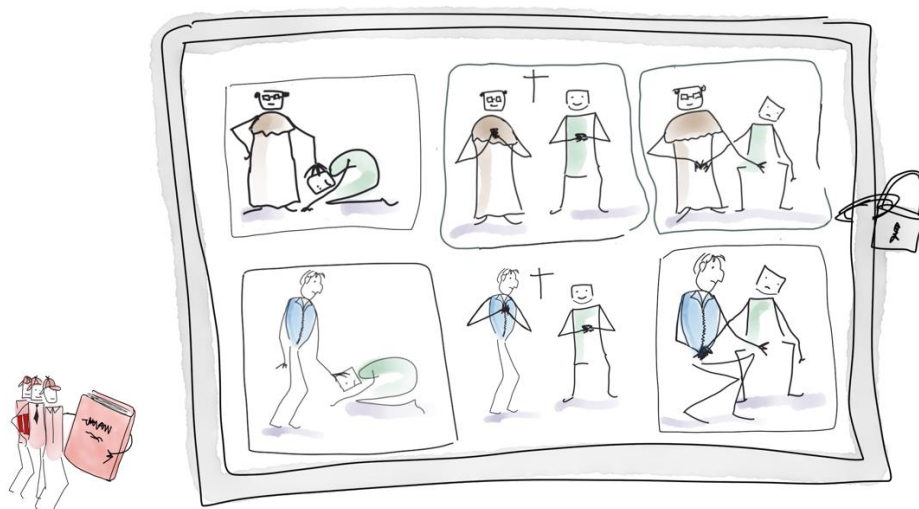
Ces spécialistes ne sont pas à L'Arche. Ils savent étudier l'histoire, la religion, la société, la psychologie...



Ils ont écrit un gros rapport sur Jean Vanier et le père Thomas.

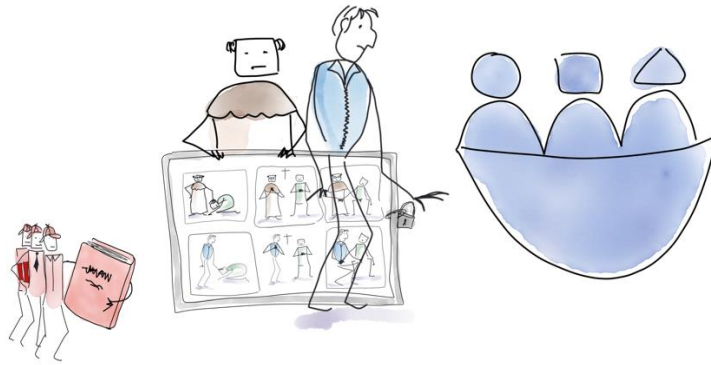


Le rapport parle de Jean Vanier avec le père Thomas:
Avant L'Arche, dans un lieu qui s'appelait « L'Eau Vive » dans un petit groupe secret, le père Thomas et Jean Vanier mélangeaient autorité (emprise), accompagnement spirituel, et rapports sexuels.



Le rapport parle des débuts de L'Arche :
Jean Vanier et le père Thomas ont réuni à Trosly leur petit groupe secret.

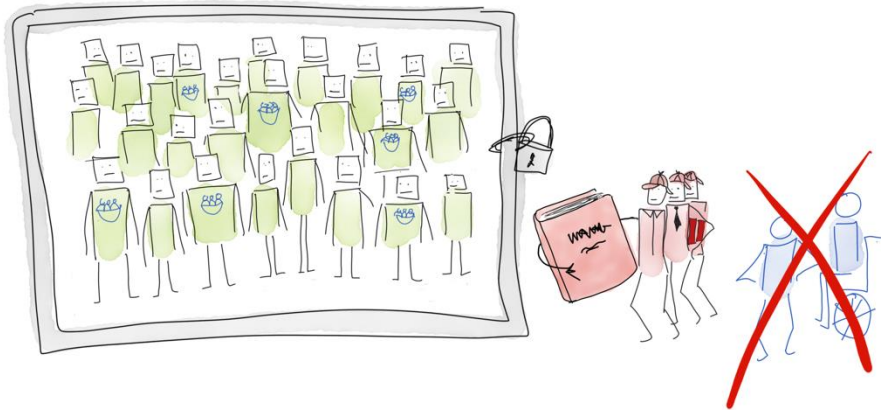
Pendant la fondation de L'Arche, le petit groupe a continué en cachette.



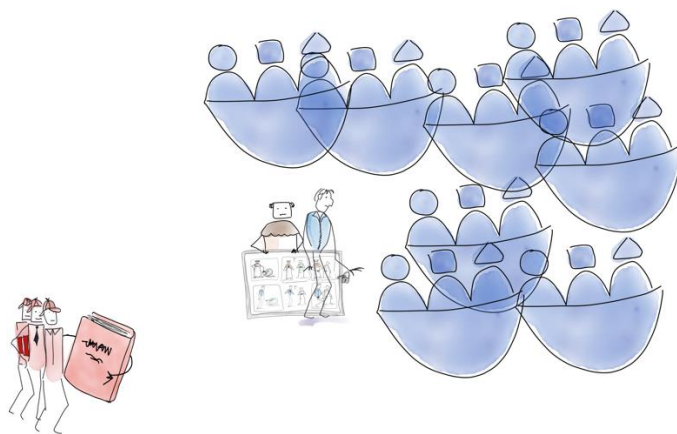
Le rapport dit que à L'Arche aussi Jean Vanier et le père Thomas ont entraîné des femmes dans ce mélange d'autorité, d'accompagnement et de sexualité.

Ce n'étaient pas des personnes handicapées.

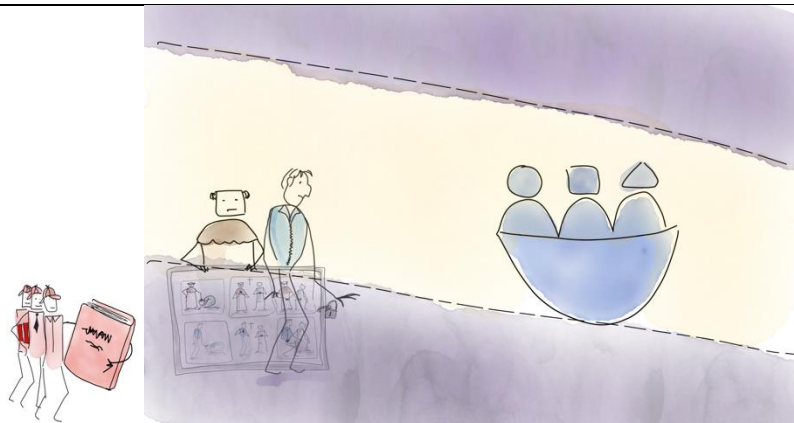
Certaines de ces femmes ont beaucoup souffert de ces relations.



Le rapport dit que L'Arche a grandi, en devenant un bon lieu de vie pour les personnes handicapées et les assistants, sans savoir ce que Jean Vanier et le père Thomas faisaient en secret.



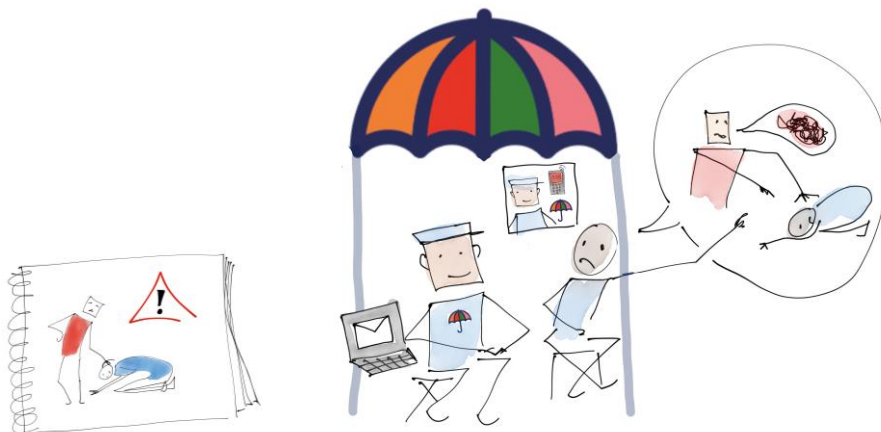
Le rapport dit que L'Arche n'a pas su voir et empêcher les souffrances causées par ces secrets.



L'Arche reconnaît ses erreurs et demande pardon.



Depuis 3 ans, L'Arche a beaucoup travaillé pour empêcher toutes formes d'abus. Ce rapport va aider L'Arche à réfléchir à ce qu'il faut faire encore.



Parce que L'Arche, c'est la vie partagée entre personnes avec et sans handicap, au service d'une société plus humaine, plus juste et plus libre.

